

第2回 泉パークタウンを歩こう

ウォーキングウォーク

日

11月10日

コース案内

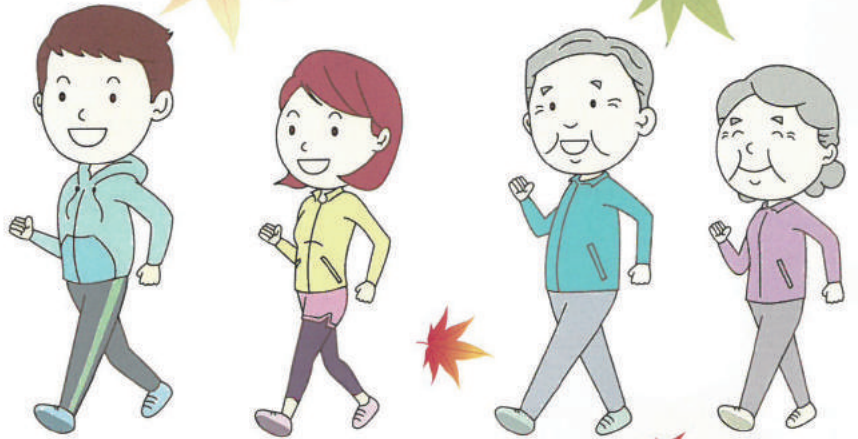
街なみコース 4.3km
約50分

とんがりコース 5.8km
約70分

街なみ&
とんがりコース 10.1km
約120分

3コース同時開催

※お好きなコースをお選びください。



参加費
500円
中学生以下無料

集合場所 紫山プラザ(ガスト泉パークタウン店~アクタス間)
〒981-3205 仙台市泉区紫山1丁目1-4

※雨天決行

スタート受付
9:00~9:30

ゴール受付
10:30~12:00

申込方法

裏面申込用紙での事前申込み、
もしくは当日会場にて受付。

持ち物

健康保険証、飲み物、雨具、帽子、
ウォーキング協会会員証(会員の方)

お問合せ

一般社団法人仙台ウォーキング協会
TEL: 022-399-6532

完歩特典

仙台泉プレミアム・アウトレット	キリングループ提供
クーポンシート	ドリンク

アクセス

東北自動車道
泉 PA スマート IC より 5分

JR 仙台駅より
宮城交通バスで約 40 分。
寺岡六丁目・泉アウトレット
前を下車

泉パークタウン タピオ
P1 駐車場【屋上部】(裏面参照)をご利用ください。
※大会開催日限定で、AM8:30~無料で利用可能

- 主催：一般社団法人仙台ウォーキング協会
- 構成団体：日本ウォーキング協会、仙台ウォーキング協会
- 後援：仙台市、(公財)仙台市健康福祉事業団、河北新報社、三善地所、仙台ロイヤルパークホテル、泉パークタウンサービス、ウォーキング専門店歩楽人、社の都せんだい歩こう会
- 商品提供企業：キリンビール、キリンビバレッジ
- 免責範囲
- 参加者は万全の健康管理の元に参加ください。全ての参加者に対し、万一事故が発生した場合、主催者が加入する傷害保険の範囲内及び現場での応急処置以外の責任は負いませんのでご了承ください。また、自然災害、歩行困難な荒天など不慮の事態が生じた場合、大会を中止・中断する場合があります。●国際情勢が緊迫していることから、国から提供される全国瞬時警報システム(リアルアラート)が発令された場合には、大会はただちに中止となります。
- その他注意事項
- 参加者は当日配布されるコースマップを見て、各自の責任においてコースを歩いてください。●参加者の手荷物預かりのサービスはありません。●主催者は個人情報の重要性を認識し、個人情報の保護に関する法律及び関連法律等を遵守し、主催者の個人情報保護方針に基づき、個人情報を取り扱います。●大会中の映像・写真・記事等に関するテレビ・新聞・雑誌・インターネット等への掲載権と肖像権は全て主催者に属します。